

zu kauf in Pescantina
€ 495.000
ID P 27.96



190 qm | : 2 | : 3 | : 4

Im Herzen von Pescantina, in zentraler Lage mit besonders günstiger Anbindung an alle Annehmlichkeiten, bieten wir ein geräumiges und elegantes Penthouse mit Panoramaterrasse, die einen angenehmen, weiten Blick bietet und ideale Räumlichkeiten für das Leben im Freien zu jeder Jahreszeit bietet.

Die Immobilie befindet sich in einem neu erbauten, gepflegten und ruhigen Gebäude mit wenigen Wohneinheiten. Ein Aufzug mit direktem Zugang zur Wohnung gewährleistet ein hohes Maß an Privatsphäre und Komfort.

Das Penthouse erstreckt sich vollständig über eine Ebene im dritten und obersten Stockwerk. Der Eingang führt in den hellen Wohnbereich mit Wohnzimmer und Küche, der durch zwei große Fenstertüren mit Zugang zur weitläufigen Panoramaterrasse zusätzlich aufgewertet wird. Weiter geht es mit einem Flur, der zum Hauptbadezimmer, drei Schlafzimmern – darunter ein geräumiges Hauptschlafzimmer mit eigenem Bad – sowie einem praktischen Abstellraum und einem Servicebalkon führt.

Abgerundet wird das Anwesen durch eine Doppelgarage im Erdgeschoss, die mit einer Ladestation für Elektroautos ausgestattet ist und sich ideal für diejenigen eignet, die zusätzlichen Platz für Fahrzeuge oder Ausrüstung benötigen.

Eine elegante, moderne und sofort bezugsfertige Lösung, perfekt für alle, die ein zeitgemäßes Penthouse mit großzügigen Außenbereichen und der Nähe zum Stadtzentrum suchen.

Für weitere Informationen oder zur Vereinbarung eines Besichtigungstermins für dieses Penthouse in Pescantina kontaktieren Sie bitte unser Büro.

Günstige Hypothekenoptionen verfügbar. Unsere Beratung hilft Ihnen, das passende Produkt mit den günstigsten Konditionen zu finden. Kontaktieren Sie uns oder schreiben Sie uns eine E-Mail für eine kostenlose Beratung.

Zertifizierung

: A3
.....

Immobilien Informationen

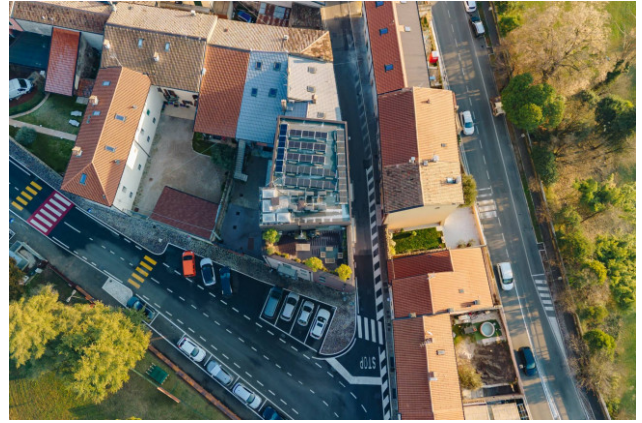
---> **Indirizzo** <---: Via Colli, 25

---> **CAP** <---: 37026
.....

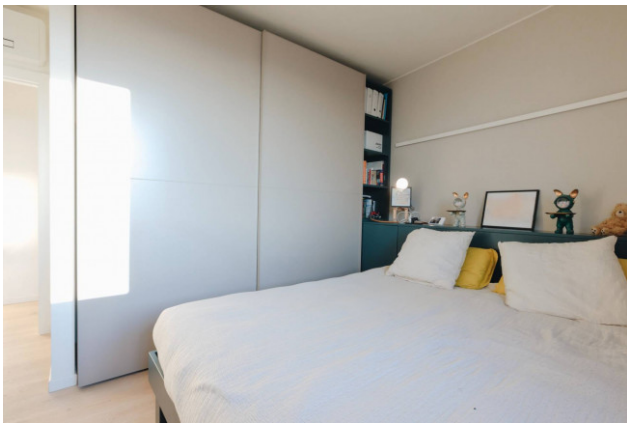
---> **camere** <---: 3

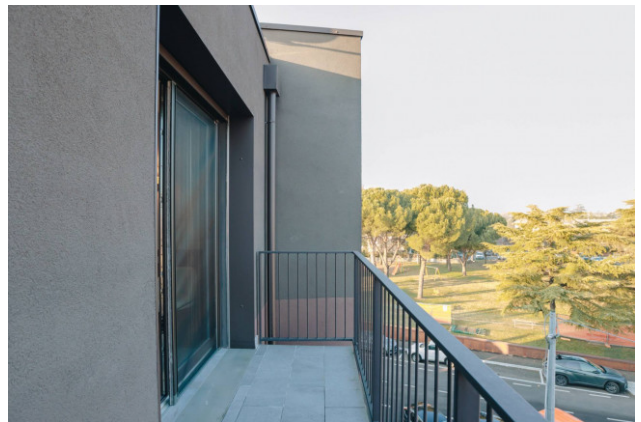
---> **bagni** <---: 2
.....

---> **Locali** <---: 4
.....









PIANO TERZO



PIANO TERRA
H=3.15 m

