

## zu kauf in **Castelnuovo del Garda** **Cavalcaselle** **€ 420.000** **ID P 28.25-1**



**125 qm | : 3 | : 2 | : 4**

In Castelnuovo del Garda, im Weiler Cavalcaselle, bieten wir einen neuen Teil eines Reihenhauses auf zwei oberirdischen Ebenen an.

Dieses neu erbaute Anwesen wurde so konzipiert, dass es Komfort, Effizienz und Eleganz in einer der begehrtesten Gegenden der Region bietet.

Der Eingang befindet sich im privaten Garten und führt direkt ins Haus. Das Erdgeschoss bietet einen hellen, offenen Wohnbereich, ideal für Familie und Gäste, mit einem großen Fenster zum Garten. Ein praktischer, direkt am Haus anliegender Parkplatz rundet diese Etage ab.

Im Obergeschoss befindet sich das Hauptschlafzimmer mit eigenem Badezimmer, ein privater und komfortabler Raum; ein zweites Schlafzimmer und ein zusätzliches Badezimmer dienen dem Schlafbereich.

Die neuen Villen verfügen über hochwertige Fenster und Türen aus thermoplastischem PVC, moderne wandhängende Badezimmerarmaturen und eine Fußbodenheizung mit hocheffizienter Wärmepumpe, die auch zur Kühlung im Sommer genutzt wird.

Die Photovoltaikanlage trägt zu einem nachhaltigen Energieverbrauch und erheblichen Einsparungen bei den Betriebskosten bei.

Es besteht die Möglichkeit, die Innenausstattung individuell anzupassen und Materialien und Details nach eigenem Geschmack und Bedarf auszuwählen.

Das Objekt ist der Energieklasse A zugeordnet, was Effizienz und eine geringe Umweltbelastung garantiert.

Für weitere Informationen oder zur Vereinbarung eines Besichtigungstermins für das Stadthaus Cavalcaselle kontaktieren Sie uns bitte. Dank unserer spezialisierten Beratung können Sie auch eine Hypothek zu günstigen Konditionen erhalten.

## Zertifizierung

: A4  
.....

## Immobilien Informationen

---> **Indirizzo** <---: Via Volta

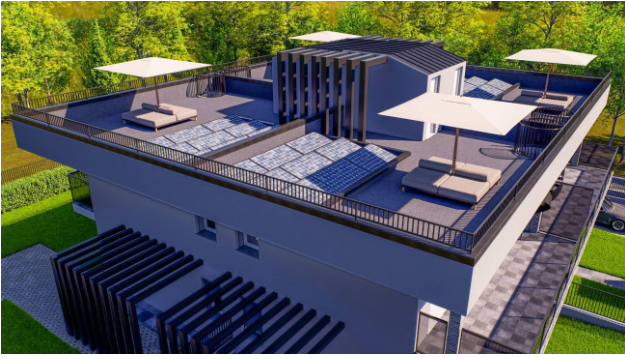
---> **CAP** <---: 37014  
.....

---> **camere** <---: 2

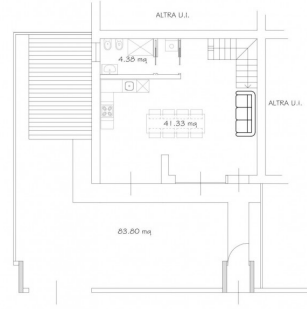
---> **bagni** <---: 3  
.....

---> **Locali** <---: 4  
.....

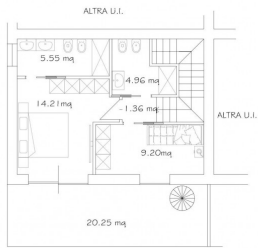




PIANO TERRA  
APPARTAMENTO 1



PIANO PRIMO  
APPARTAMENTO 1



PIANO SECONDO  
APPARTAMENTO 1

