

zu kauf in Valeggio sul Mincio

Generica

€ 385.000

ID P 28.43



190 qm | : 2 | : 2 | : 3

In Valeggio sul Mincio, in einer ruhigen Wohngegend in der Nähe des Stadtzentrums und aller Annehmlichkeiten, bieten wir eine geräumige Dreizimmerwohnung im ersten Stock mit privatem Garten und Doppelgarage zum Verkauf an.

Die Immobilie befindet sich in einem Wohnkomplex mit nur wenigen Wohneinheiten und zeichnet sich durch geräumige Innenräume und eine hervorragende Ausrichtung auf drei Seiten aus, was für Helligkeit und ein angenehmes Wohnumfeld sorgt.

Das Haus verfügt über einen privaten Eingang über einen abgeschiedenen Bereich, der sich ideal zum Entspannen im Freien eignet, eine Außentreppe, die zur Terrasse führt, ein großes Wohnzimmer mit Küche, einen Flur, zwei Schlafzimmer, zwei Badezimmer, einen Abstellraum, der auch als Nebenraum genutzt werden kann, und zwei Balkone.

Zum Anwesen gehören zwei Garagen im Untergeschoss, die über eine private Treppe im Innenhof zugänglich sind und zusätzlichen Komfort sowie immer gefragtere Nebenräume bieten.

Das Anwesen wurde 2006 erbaut, befindet sich in einem guten Zustand und verfügt über eine unabhängige Flächenheizung sowie eine Photovoltaik-Solaranlage.

Energieklasse C.

Diese Immobilie bietet eine ideale Gelegenheit für alle, die ein geräumiges, helles und komfortables Zuhause im Zentrum von Valeggio sul Mincio suchen, ohne dabei auf die Ruhe eines privaten Wohngebiets verzichten zu müssen.

Für weitere Informationen oder zur Vereinbarung eines Besichtigungstermins für diese Dreizimmerwohnung in Valeggio sul Mincio kontaktieren Sie uns bitte unverbindlich.

Wir bieten Ihnen auch Hypotheken zu günstigen Konditionen. In einem persönlichen Beratungsgespräch finden wir gemeinsam mit Ihnen das Finanzprodukt, das optimal zu Ihren Bedürfnissen passt und Ihnen vorteilhafte Konditionen garantiert. Kontaktieren Sie uns oder schreiben Sie uns eine E-Mail für ein kostenloses Beratungsgespräch.

Immobilien Informationen

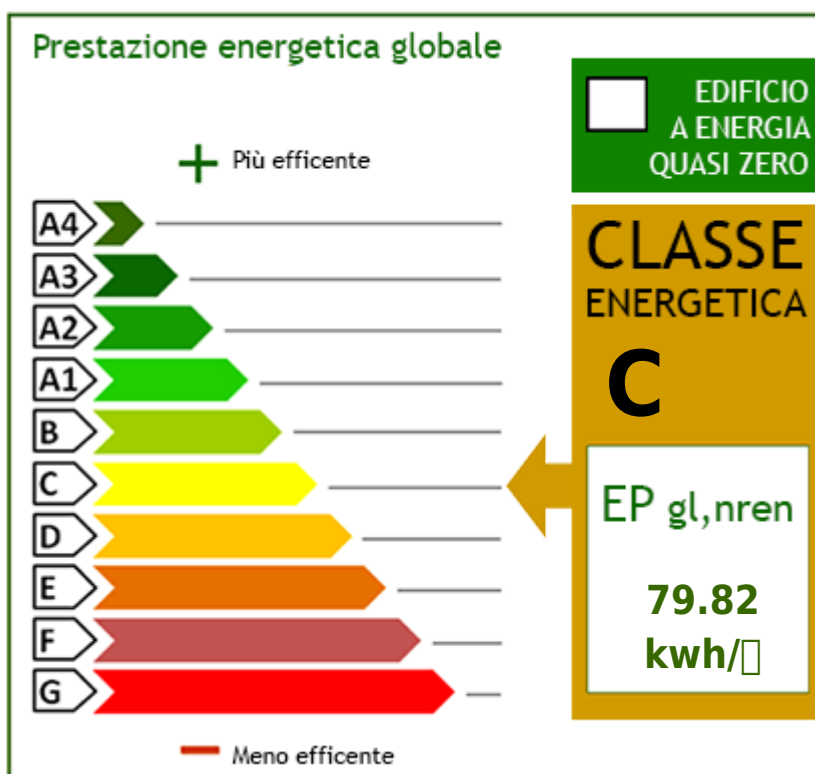
---> **Indirizzo** <---: Via dei Poeti, 36

---> **CAP** <---: 37067

---> **camere** <---: 2

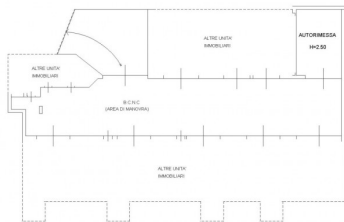
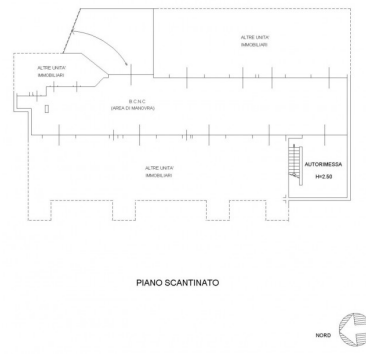
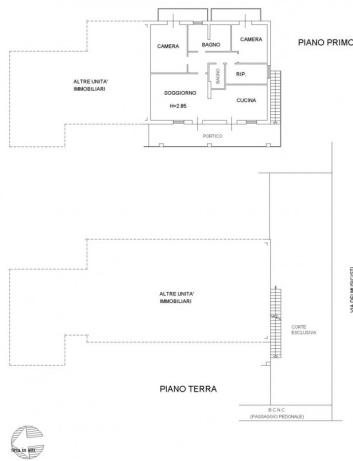
---> **bagni** <---: 2

---> **Locali** <---: 3









PIANO SCANTINATO

