

**zu kauf in Pastrengo**  
**€ 380.000**  
**ID P 28.45**



**145 qm | : 2 | : 3 | : 4**

Im Montaer-Gebiet von Pastrengo, umgeben von grünen Weinbergen, bieten wir eine zweistöckige Wohnung in einer kleinen, eleganten Residenz mit Swimmingpool an.

Das Haus verfügt über einen separaten Eingang mit Außentreppe und öffnet sich zu einem hellen, offenen Wohnbereich mit Zugang zur Terrasse mit Blick auf den Pool und die Weinberge. Auf dieser Etage befinden sich außerdem ein Flur, zwei Schlafzimmer und ein Badezimmer mit Fenster.

Vom Wohnbereich führt eine Treppe in die zweite Ebene, die über einen vielseitig nutzbaren Dachboden, ein Badezimmer mit Waschküche und eine private Terrasse verfügt, die sich ideal zum Entspannen eignet.

Ideal als erstes Eigenheim oder als Kapitalanlage, dank seiner strategischen Lage nur 10 Minuten vom See und in kurzer Entfernung vom Parco Natura Viva und den wichtigsten Vergnügungsparks der Region, darunter Movieland, Caneva und Gardaland.

Kontaktieren Sie uns unverbindlich für weitere Informationen oder um einen Besichtigungstermin für diese Wohnung in Pastrengo, im Gebiet Montaer, zu vereinbaren.

Möglichkeit einer Hypothek zu günstigen Konditionen.

Unsere Beratung hilft Ihnen, die optimale Finanzierungslösung für Ihre Bedürfnisse zu finden - zu den günstigsten Konditionen. Kontaktieren Sie uns oder schreiben Sie uns eine E-Mail für ein kostenloses Beratungsgespräch.

## Immobilien Informationen

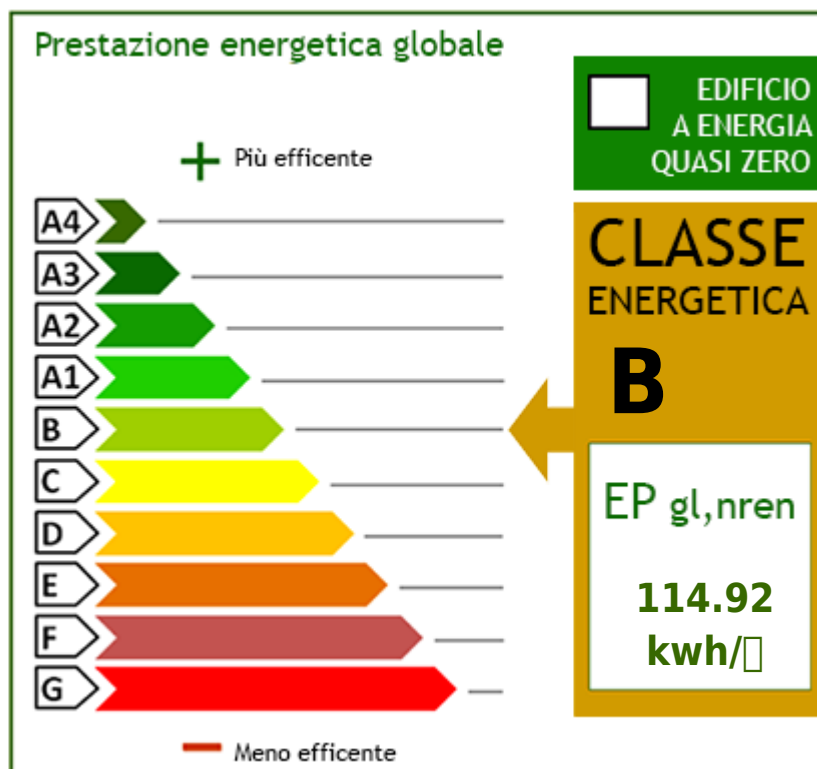
---> **Indirizzo** <---: Località Montaer, 15

---> **CAP** <---: 37010

---> **camere** <---: 3

---> **bagni** <---: 2

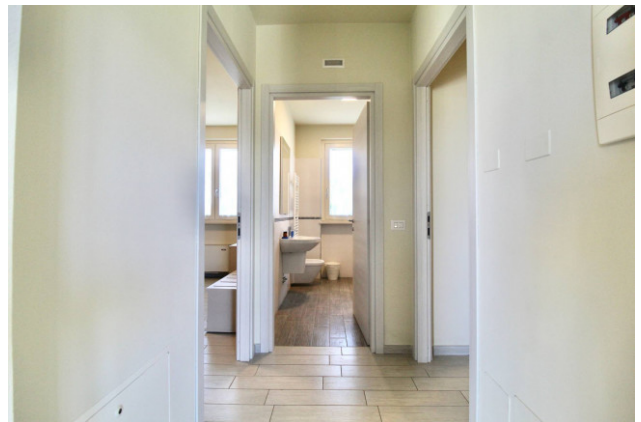
---> **Locali** <---: 4

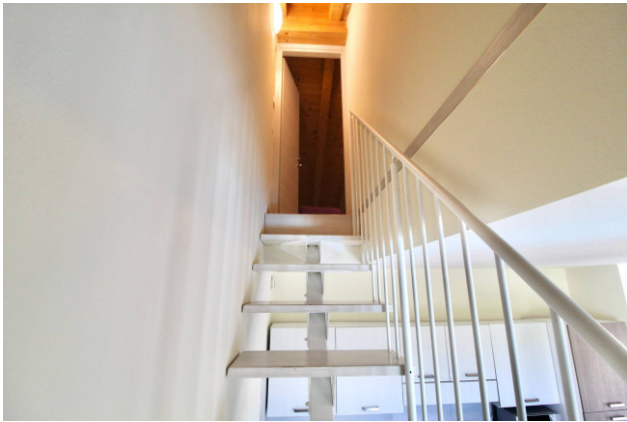


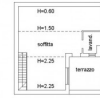


**Immobiliare Peschiera Srls**

Via Venezia nr. 5 - Peschiera del Garda (VR) - Telefon +390458130930 Fax 0458130932  
info@immobiliarepesciera.it - <https://immobili.immobiliarepesciera.it/de>  
UID Nummer 04503970230







PIANO SECONDO

